

出会いと発見、地域をつなぐ広報誌

京のクラブネット

club net
2018
2019
完全保存版

52
クラブ掲載



- クラブ紹介
北部ブロック 中部ブロック
乙訓・京都市ブロック 山城ブロック
府立学校拠点クラブ
- 総合型クラブ活動写真
コンテスト
- ブロック交流会

クラブのあるまち

クラブでひとを元気に!! スポーツでまちを元気に!!



誰もが世界一になれるわけでもない
誰もが日本代表になれるわけでもない
それでも人はスポーツをする
昨日の自分に追い越されないために
明日の自分を追い越すために
スポーツに鍛えられた人生は
勝っても負けても きっと負けない

スポーツは、自分を超越するためにある。

スポーツくじ



スポーツくじ (toto・BIG) の収益は、日本のスポーツを
育てるために使われています。

C oncept



出会いと発見のある、地域をつなぐ広報誌

「京のクラブネット」4つのコンセプト

- 地域にスポーツを広げる！
- 総合型地域スポーツクラブを知ってもらう！
- 情報交換ツール！
- クラブとクラブを繋げる！

本誌「京のクラブネット」は京都府内の総合型地域スポーツクラブ（以下、総合型クラブ）を中心とした地域スポーツの活性化と総合型クラブ及び京都府広域スポーツセンター（以下、広域SC）の認知度向上を目的として平成23年度に創刊され、この4つのコンセプトのもと「出会いと発見のある、地域をつなぐ広報誌」として毎年発行しています。

Contents

- 3 クラブ紹介
.....
北部ブロック／中部ブロック／乙訓・京都市ブロック／山城ブロック
.....
写真は上段・クラブ活動写真 下段・運営スタッフ・指導者写真
.....
- 24 府立学校拠点クラブ
.....
- 25 ブロック協働助成事業
.....
- 27 連絡協議会事業
.....
- 28 総合型クラブ活動写真コンテスト
.....
- 29 広域SC事業
.....
- 30 アンケート調査
.....



みんなで一緒に楽しみましょう!!



- 住所** 京丹後市久美浜町852-1 久美浜地域公民館内
- 電話** 0772-69-0666
- FAX** 0772-82-1795
- メール**
- URL**
- 活動拠点** 久美浜湾カヌー競技場・町内各小学校等 他

活動種目

	月	火	水	木	金	土	日
1週							
2週	ジュニアカヌー体験教室 12回 ニュースポーツ体験教室 11回 (ファミリーバドミントン) ジュニアカヌーチーム 毎週土曜日練習						
3週							
4週							

※開催曜日は変更される場合があります。詳細 (日程・時間・場所等) についてはクラブまでお問合せください。

- 会費・参加料** 高校生以上 1,000円/年
中学生以下 500円/年
ファミリー 2,000円/年
グループ 5,000円/年

会員数 1(グループ会員) **活動費(予算)** 969,000円



誰もがスポーツに親しめる環境づくり
元気な体と元気な町を創造します。



- 住所** 京丹後市網野町網野418番地 網野体育センター内
- 電話** 0772-69-0663
- FAX** 0772-72-5413
- メール** kidai5296@yahoo.co.jp
- URL** Facebookページあり
- 活動拠点** 網野体育センター・町内小学校 他

活動種目

	月	火	水	木	金	土	日
1週	エアロビ※ フラエク※ 橋卓球		整体バラ※ ファミバド フットサル	太極拳※ 橋卓球	ヨガ※ ソフトテ	V B ミニバス	
2週	エアロビ※ フラエク※ 橋卓球	卓球	整体バラ※ ファミバド フットサル	太極拳※ 橋卓球	ヨガ※ ソフトテ	V B ミニバス	
3週	エアロビ※ フラエク※ 橋卓球		整体バラ※ ファミバド フットサル	太極拳※ 橋卓球	ヨガ※ ソフトテ	V B ミニバス	
4週	エアロビ※ フラエク※ 橋卓球	卓球	整体バラ※ ファミバド フットサル	太極拳※ 橋卓球	ヨガ※ ソフトテ	V B ミニバス	

□フラエク：フラエクサイズ □整体バラ：整体バランス □ファミバド：ファミリーバドミントン
□ソフトテ：ソフトテニス □V B：バレーボール ※はコース制です。

※開催曜日は変更される場合があります。詳細 (日程・時間・場所等) についてはクラブまでお問合せください。

- 会費・参加料** 大人(高校生以上) 2,000円/年
大人(65歳以上) 2,000円/年
子ども 1,000円/年
別途要スポーツ安全保険料

会員数 243人 **活動費(予算)** 13,350,000円



住所 京都府京丹後市網野町三津
電話 0772-72-0404
FAX 0772-72-0987
メール sue_amino@yahoo.co.jp
URL
活動拠点 網野体育センター、三津グラウンド、遊グラウンド

活動種目

	月	火	水	木	金	土	日
1週	GG		GG ファミバド		GG		
2週	GG		GG ファミバド		GG		
3週	GG		GG ファミバド		GG		
4週	GG		GG ファミバド		GG		

□GG: グラウンドゴルフ □ファミバド: ファミリーバドミントン
 ※開催曜日は変更される場合があります。詳細(日程・時間・場所等)についてはクラブまでお問合せください。

会費・参加料 子ども 年会費1,500円
 大人 年会費3,000円
 スポーツ傷害保険、他

会員数 28人 **活動費(予算)** 95,000円

健康でスポーツに親しめる地域づくり。
 コミュニケーションを大切にしたクラブを創る。



住所 京都府与謝郡与謝野町字香河296-1
電話 0772-43-9026
FAX 0772-43-2194
メール to-nakagami@kyt-net.jp
URL
活動拠点 大江山公園体育館 テニスコート・グラウンド

活動種目

	月	火	水	木	金	土	日
1週		バド		テニス			
2週		バド		テニス	ニュースポ*		
3週		バド		テニス	ニュースポ*		
4週		バド		テニス	ニュースポ*		

□バド: バドミントン □テニス: 5月~11月のみ開催 □ニュースポ: ニュースポーツ
 ※開催曜日は変更される場合があります。詳細(日程・時間・場所等)についてはクラブまでお問合せください。

会費・参加料 大人・高校生 3,000円/年
 小・中学生・60歳以上 2,000円/年
 ファミリー 7,000円/年
 夫婦 5,000円/年
 団体(5名以上、高校生以上) 2,500円/年/人

会員数 38人 **活動費(予算)** 410,000円

自分に合ったスポーツを通して、仲間づくり、
 健康・生きがいづくりを目指しています





一緒に快い汗を流しませんか!
スポーツを通して健康の維持・増進・交流と仲間づくり



- 住所** 与謝郡与謝野町字四辻142-1 与謝野町立中央公民館内
- 電話** 0772-43-1157
- FAX** 0772-43-1630
- メール** tyuoukouminkan@yahoo.co.jp
- URL**
- 活動拠点** 野田川体育館・野田川森林公園

活動種目

	月	火	水	木	金	土	日
1週		GG ソフトV	卓球 BBV	ショーテ	ショーテ 卓球	エアロビ GG	
2週	EN スポ	GG ソフトV	卓球 BBV	ショーテ	ショーテ 卓球	GG	
3週		GG ソフトV	卓球 BBV	ショーテ	ショーテ 卓球	エアロビ GG	
4週	EN スポ	GG ソフトV	卓球 BBV	ショーテ	ショーテ 卓球	GG	

□EN スポ: ENJOY スポーツ □GG: グラウンドゴルフ □ソフトV: ソフトバレー
□BBV: ビーチボールバレー □ショーテ: ショートテニス □エアロビ: ENJOY エアロビクス
※開催曜日は変更される場合があります。詳細(日程・時間・場所等)についてはクラブまでお問合せください。

- 会費・参加料** <会費> ファミリー 8,000円/年
高校生以上 3,500円/年
中学生以下 2,000円/年
- <保険> 年額54,000円の団体保険に加入

会員数 195人 **活動費(予算)** 990,000円



スポーツを通じて、新しく出会い、
生きがいづくり、健康づくり、しませんか!



- 住所** 宮津市市浜町3000番地 宮津市民体育館内
- 電話** 0772-22-2607
- FAX** 0772-22-2607
- メール** rainbow_miyazu@sirius.ocn.ne.jp
- URL** http://rainbow-miyazu.com/
- 活動拠点** 宮津市民体育館

活動種目

	月	火	水	木	金	土	日
1週	チェアビ	キッズ体操 ソフトV ノルディックⅡ	バド エアロ	フットサル	ショーテ ソフトV②		
2週	チェアビ	キッズ体操 ソフトV ノルディックⅡ	Nスポ バド エアロ	フットサル	ショーテ ソフトV②		
3週	チェアビ	キッズ体操 ソフトV ノルディックⅡ	バド エアロ	フットサル	ショーテ ソフトV②		
4週		キッズ体操 ソフトV ノルディックⅡ	Nスポ バド エアロ	フットサル	ショーテ ソフトV②		

□チェアビ: チェアビクス □ソフトV: ソフトバレー □ノルディックⅡ: ノルディックウォーキング □Nスポ: ニュースポーツ □バド: バドミントン
□エアロ: エアロビクス □ショーテ: ショートテニス □ソフトV②: ソフトバレー-ビーチテニス
※開催曜日は変更される場合があります。詳細(日程・時間・場所等)についてはクラブまでお問合せください。

- 会費・参加料** ・一般 5,000円/半年
・高校生以下 2,500円/半年
・ファミリー 12,000円/半年
※別途参加料が必要な種目あり

会員数 180人 **活動費(予算)** 3,640,618円



住所 福知山市字和久市254番地 福知山市民体育館内
電話 0773-22-4657
FAX 0773-22-4657
メール fukuchiyamashitaiky@guitar.ocn.ne.jp
URL
活動拠点 市民体育館・温水プール・三段池公園総合体育館

活動種目

	月	火	水	木	金	土	日
1週				ソフトV (夜間)			
2週		ソフトテ (午前)	S吹矢 (夜間)		水ウォーク (夜間)		
3週				ソフトV (夜間)			
4週		ソフトテ (午前)	S吹矢 (夜間)		水ウォーク (夜間)		

ロソフトテ：ソフトテニス ロS吹矢：スポーツ吹矢 ロソフトV：ソフトバレーボール
 ロ水ウォーク：水中ウォーキング
 ※開催曜日は変更される場合があります。詳細（日程・時間・場所等）についてはクラブまでお問合せください。

会費・参加料 ・大人 6,000円/年
 ・小・中学生 3,000円/年
 (保険料は別途)

会員数 66人 **活動費(予算)** 430,701円

いつでもどこでもいつまでもスポーツを楽しもう!



住所 福知山市大江町河守252 大江まちづくり住民協議会内
電話 0773-56-1055
FAX 0773-56-1811
メール ooe-machikyo@aoros.ocn.ne.jp
URL
活動拠点

活動種目

	月	火	水	木	金	土	日
1週							
2週							
3週							
4週							

※現在 お休み中

健康増進と世代を超えた交流。年齢、男女を問わず、スポーツに関心を持ち気楽に参加





地域の人たちの健康・体力増進に寄与し、
地域に根付いた「クラブ」を目指す。

住所 舞鶴市上安久420番地 舞鶴文化公園体育館内
電話 0773-60-2226
FAX 0773-60-2226
メール maizuru-spokyo@zeus.eonet.ne.jp
URL http://maizurusportsculb.jimdo.com
活動拠点 舞鶴市内

活動種目

	月	火	水	木	金	土	日
1週				スロー エアロビック		英会話	
2週				おやこ教室		英会話	
3週				スロー エアロビック		英会話	
4週				おやこ教室		英会話	

親子教室：おやこらんど遊び教室 英会話：英会話教室
 ※開催曜日は変更される場合があります。詳細（日程・時間・場所等）についてはクラブまでお問合せください。

会費・参加料 高校生以上 1,000円/年
 中学生以下 500円/年
 ファミリー 2,000円/年
 グループ 5,000円/年

会員数 25人 **活動費(予算)** 410,000円



住所 船井郡京丹波町井脇井壁38(庶務小原宅)
電話 0771-86-1281
FAX 0771-86-1281
メール
URL
活動拠点 瑞穂小学校

活動種目

	月	火	水	木	金	土	日
1週	ボクシネス		ソフトV		ソフトV		
2週	ボクシネス		ソフトV		ソフトV	子供体験	
3週	ボクシネス		ソフトV		ソフトV		
4週	ボクシネス		ソフトV		ソフトV	子供体験	

ボクシネス：ボクシングフィットネス ソフトV：ソフトバレー 子供体験：子ども体験
 ※開催曜日は変更される場合があります。詳細（日程・時間・場所等）についてはクラブまでお問合せください。

会費・参加料 子ども 2,000円
 大人 4,000円
 ファミリー 7,000円

会員数 85人 **活動費(予算)** 380,000円

「こんなことをやってみたい」を叶える地域クラブ!





住所 船井郡京丹波町安栖里十倉9番地(十倉克也宅)
 電話 0771-84-2550
 FAX 0771-84-2550
 メール k-tokura16@town.kyotamba.kyoto.jo
 URL
 活動拠点 和知ふれあいセンターアリーナ

■活動種目

	月	火	水	木	金	土	日
1週				ソフトV			
2週				ソフトV			
3週				ソフトV			
4週				ソフトV			

□ソフトV: ソフトバレーボール
 ※開催日は変更される場合があります。詳細(日程・時間・場所等)についてはクラブまでお問合せください。

会費・参加料 一般会費 4000円/年
 別途保険料必要

会員数 16人 活動費(予算) 250,000円

みんなで楽しくスポーツを!



住所 船井郡京丹波町本庄ウエ16 京丹波町役場和知支所内
 電話 090-1955-0651
 FAX なし
 メール uchhii10@hotmail.com
 URL
 活動拠点 京丹波町中央公民館 他

■活動種目

	月	火	水	木	金	土	日
1週		ヨガ		ヨガ	ヨガ	ホッケー	
2週		ヨガ		ヨガ	ヨガ	ホッケー	
3週		ヨガ		ヨガ	ヨガ	ホッケー	
4週		ヨガ		ヨガ	ヨガ	ホッケー	

※開催日は変更される場合があります。詳細(日程・時間・場所等)についてはクラブまでお問合せください。

会費・参加料 参加費 ヨガ 2,000円/月
 ホッケー(スポーツ少年団活動員として別途徴収)

会員数 45人 活動費(予算) 390,000円

地域の人が気軽に参加し仲間づくりや
 コミュニティを育てることのできる環境づくり



誰もが気軽に親しめ仲間づくり、
健康・生きがいづくりを目指します！



- 住所 船井郡京丹波町実勢平井92
- 電話 090-3160-3745
- FAX 0771-83-0037
- メール gfacd600@ktb.zaq.ne.jp
- URL
- 活動拠点 実勢グラウンド

活動種目

	月	火	水	木	金	土	日
1週						サッカー	サッカー
2週						サッカー	サッカー
3週						サッカー	サッカー
4週						サッカー	サッカー

※開催日は変更される場合があります。詳細（日程・時間・場所等）についてはクラブまでお問合せください。

- 会費・参加料 年会費 20,000円
- 会員数 16人 活動費(予算) 160,000円



あなたも一緒にスポーツを楽しんでみませんか！



- 住所 南丹市日吉町保野田長通24
- 電話 0771-72-3300
- FAX
- メール
- URL
- 活動拠点 南丹市日吉町

活動種目

	月	火	水	木	金	土	日
1週			ビーチボールV				
2週		バド	ビーチボールV		卓球		GG
3週			ビーチボールV				
4週		バド	ビーチボールV		卓球		GG

□バド：バドミントン □GG：グラウンドゴルフ □ビーチボールV：ビーチボールバレー

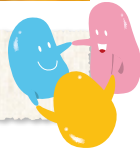
※開催日は変更される場合があります。詳細（日程・時間・場所等）についてはクラブまでお問合せください。

- 会費・参加料 年会費 1,000円
(家族会員 500円)





多世代の会員さんが、気持ちよく、
ええ汗をかけるサークル活動



- 住所** 南丹市八木町青戸西ノ辻53-2
- 電話** 090-3895-0816
- FAX** 0771-42-2904
- メール**
- URL**
- 活動拠点** 京都府立口丹波勤労者福祉会館・南丹市八木中央公民館他

■活動種目

	月	火	水	木	金	土	日
1週		テニス	卓球		卓球	ヒップホップ	
2週		テニス	卓球		卓球	ヒップホップ	
3週		テニス	卓球		卓球 (シニア)	ヒップホップ	
4週		テニス	卓球		卓球	ヒップホップ	

ロシニア：シニアサークル（フローアーカーリング）
※開催曜日は変更される場合があります。詳細（日程・時間・場所等）についてはクラブまでお問合せください。

- 会費・参加料** 年会費(保険料・クラブ運営費)
子供1,000円・大人2,000円(65歳以上1,400円)
会費
講習型:500円/回 自主活動型/200円

会員数 100人



誰もが、いつでも、どこでも気軽にスポーツや
文化に親しめる環境づくりを目指します



- 住所** 南丹市美山町島島台51 南丹市教育委員会社会教育課内
- 電話** 0771-68-0044
- FAX** 0771-75-0801
- メール** miyaspo@kyoto.zaq.jp
- URL**
- 活動拠点** 南丹市美山町内

■活動種目

	月	火	水	木	金	土	日
1週	平成30年度 9種目のスポーツのつどい(教室)を総計39回開催 (GG・GB・インディアカ・エアロとヨガ・ソフトバレーボール・ ウォーク・よさこい踊り・剣道・親子リトミック) 他にGG・GB・インディアカ・ソフトボール・卓球 ニュースポーツの各種大会及び講習会を開催						
2週							
3週							
4週							

※開催曜日は変更される場合があります。詳細（日程・時間・場所等）についてはクラブまでお問合せください。

- 会費・参加料** 年会費 500円
家族会員(5名以内) 1,000円
会員外参加料 1回100円

会員数 402人 **活動費(予算)** 1,541,000円



「誰もが、いつでも、普段着で楽しめるクラブ」
 一元気で健康な連帯感あふれるぬくもりあるまちづくり

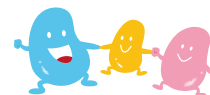
- 住所 南丹市園部町小桜町128-3
- 電話 090-3351-3254
- FAX
- メール t-seki@cans.zaq.ne.jp
- URL
- 活動拠点 園部第二小学校

活動種目

	月	火	水	木	金	土	日
1週			ニュースポーツ (卓球・ バドミントンなど)		ソフトV		
2週							テニス
3週					ソフトV		
4週					ニュースポーツ (ソフトVなど)	ニュースポーツ (卓球・ バドミントンなど)	

□ソフトV：ソフトバレーボール
 ※開催曜日は変更される場合があります。詳細（日程・時間・場所等）についてはクラブまでお問合せください。

- 会費・参加料 年会費 1,200円
 ファミリー 3,000円
 ビジター 200円
- 会員数 48人 活動費(予算) 200,000円



「スポーツで楽しくみんなの和」



- 住所 亀岡市南つつじヶ丘大葉台2丁目19-8
- 電話 0771-24-8846
- FAX 0771-24-8846
- メール
- URL
- 活動拠点 南つつじヶ丘小学校・南つつじヶ丘コミュニティセンター

活動種目

	月	火	水	木	金	土	日
1週							健康体操・バド ソフトV 卓球・ヨガ
2週							健康体操・バド ソフトV 卓球・ソフトB
3週							健康体操・バド ソフトV 卓球・ヨガ
4週							健康体操・バド ソフトV 卓球・ソフトB

□バド：バドミントン □ソフトV：ソフトバレー □ソフトB：ソフトボール
 ※開催曜日は変更される場合があります。詳細（日程・時間・場所等）についてはクラブまでお問合せください。

- 会費・参加料 大人 2,000円
 中学生以下 1,000円
- 会員数 186人 活動費(予算) 750,000円



スポーツでさわやかな汗を流し健康な「からだ」と「こころ」と「お友だち」をつくりましょう。会員はどのスポーツ教室にも参加できます。



- 住所 亀岡市稗田野町佐伯大日堂26
- 電話 0771-23-0189
- FAX 0771-23-0189
- メール
- URL
- 活動拠点 吉川町・稗田野町

■活動種目

	月	火	水	木	金	土	日
1週	バドミントン・太極拳・卓球・インディアカ						
2週							
3週							
4週							

※開催日は変更される場合があります。詳細（日程・時間・場所等）についてはクラブまでお問合せください。

- 会費・参加料**
- 入会金 1,000円(初年度のみ)
 - 年会費 一般(高校生以上) 2,500円
 - 高齢者(65歳以上) 2,000円
 - 小・中学生 1,500円
 - 障害者 1,500円
 - ファミリー 7,000円
 - ※すべて保険料込み



人と人との交流を深め未来を担う若人を育て、あたたかみのある地域づくりをめざす。



- 住所 京都市右京区京北比賀江町中西4番地(横田昌樹宅)
- 電話
- FAX
- メール
- URL
- 活動拠点 右京区京北地区

■活動種目

	月	火	水	木	金	土	日
1週	(各年1回開催) ○ふるさと歴史散歩 ○百人一首カルタで楽しみましょう						
2週							
3週							
4週							

※開催日は変更される場合があります。詳細（日程・時間・場所等）についてはクラブまでお問合せください。

- 会費・参加料** 個人 1,000円





基礎的な運動能力を身に付ける場として！
新しい友との交流の場として！



住所 京都市伏見区深草藤森町1 京都教育大学内

電話 075-644-8641

FAX 075-644-8289

メール spoclub@kyokyo-u.ac.jp

URL http://kyo2sc.net/

活動拠点 京都教育大学体育館・グラウンド

活動種目

	月	火	水	木	金	土	日
1週			体操 or バスケット	サッカー			陸上
2週			体操 or バスケット	サッカー		ランニング	
3週			体操 or バスケット	サッカー			陸上
4週			体操 or バスケット	サッカー		ランニング	

□バスケット：バスケットボール

※開催日は変更される場合があります。詳細（日程・時間・場所等）についてはクラブまでお問合せください。

会費・参加料 小学生 年会費2,000円
教室費 陸上10,000円 サッカー18,000円
体操15,000円 バスケット12,000円
大人 年会費2,000円
教室費 ランニング15,000円

会員数 352人 **活動費(予算)** 5,500,000円



「地域に笑顔を提供」「地域交流のきっかけづくり」
「健康を促進する」スポーツクラブ



住所

電話 090-3948-6323

FAX 075-204-4432

メール kuze2007spring@yahoo.co.jp

URL http://ameblo.jp/vc2009

活動拠点 南区久世地区

活動種目

	月	火	水	木	金	土	日
1週			ミニバス		チア		
2週			ミニバス		チア		
3週			ミニバス		チア		大人バスケット
4週			ミニバス		チア		

□ミニバス：ミニバスケット教室 □チア：チアスクール □大人バスケット：大人バスケット

※開催日は変更される場合があります。詳細（日程・時間・場所等）についてはクラブまでお問合せください。

会費・参加料 年会費(個人) 5,000円
種目により月会費 6,000円

会員数 100人 **活動費(予算)** 3,400,000円



心も体も健康に！一つなく、ひろがる
地域運動コミュニティ



- 住所 京都市右京区太秦多藪町43 うずキネマ館2階
- 電話 075-882-3309
- FAX 075-882-3309
- メール sakai@minorinomori.com
- URL http://minorinomori.com/
- 活動拠点 うずまさ診療所 健康ホール

活動種目

	月	火	水	木	金	土	日
1週					体操		
2週					体操		
3週					体操		
4週					体操		

□体操：健やか体操

※開催曜日は変更される場合があります。詳細（日程・時間・場所等）についてはクラブまでお問合せください。

会費・参加料 1回参加料 500円
週2回コース 月8回 3,000円

会員数 10人 活動費(予算) 168,000円



- 住所 京都市北区小山西大野町1 紫明会館内
- 電話 080-9714-9661
- FAX
- メール qualityoflife@shimei.club
- URL http://www.shimei.club
- 活動拠点 紫明会館

活動種目

	月	火	水	木	金	土	日
1週	すきよ体操 社交D		社交D	レク運動			
2週	すきよ体操 社交D	操体法	3B体操 社交D	フラダンス			
3週	すきよ体操 社交D		3B体操 社交D	レク運動		チャンバラ	
4週	すきよ体操 社交D	操体法	3B体操 社交D	フラダンス			

□社交D：社交ダンス □レク運動：レクリエーション運動 □チャンバラ：スポーツチャンバラ

※開催曜日は変更される場合があります。詳細（日程・時間・場所等）についてはクラブまでお問合せください。

会費・参加料 参加費 500円/回
年間保険料 500円

会員数 200人 活動費(予算) 7,952,000円

気軽にご利用いただき、運動習慣の
一助となりますよう取り組んでまいります。





山ノ内小学校児童を対象としたスポーツ体験教室を、本学のスポーツ施設を利用し、体育会所属学生が指導者となり、夏季(8月)と冬季(12月)に提供しています。

- 住所** 京都市右京区山ノ内荒木町8 京都外国語大学内 保健体育研究室
- 電話** 075-864-8703
- FAX** 075-864-8742
- メール**
- URL**
- 活動拠点** 京都外国語大学スポーツ施設

■活動種目

	月	火	水	木	金	土	日
1週							
2週	8月(夏期)、12月(冬期) サッカー・テニス・バレーボール・バドミントン等教室を開催						
3週							
4週							

※開催日は変更される場合があります。詳細(日程・時間・場所等)についてはクラブまでお問合せください。

会費・参加料 本学の地域連携事業の一環として位置づけられているため、現時点で「無料」としているが、将来的には受益者負担の原則に伴い「保険料」程度の実費徴収を計画している。



- 住所** 京都市伏見区日野畑出町14-4
- 電話** 075-573-6833 090-5129-4828
- FAX**
- メール** npo-takumi-kawase@iris.eonet.ne.jp
- URL**
- 活動拠点**

■活動種目

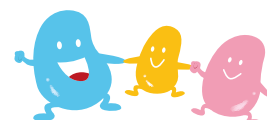
	月	火	水	木	金	土	日
1週			ヤングVB	ジュニアVB リトル運動教室		ジュニアVB ジュニアSP	ヤングVB
2週		匠バレー塾	ヤングVB	ジュニアVB		ジュニアVB ジュニアSP キッズスポーツ	ヤングVB
3週			ヤングVB	ジュニアVB リトル運動教室		ジュニアVB ジュニアSP	ヤングVB
4週		匠バレー塾	ヤングVB	ジュニアVB		ジュニアVB ジュニアSP キッズスポーツ	ヤングVB

○ヤングVB: ヤングバレー教室 □ジュニアVB: ジュニアバレー教室 □ジュニアSP: ジュニアスポーツ教室

※開催日等は変更されることがあります。(日時・場所等)についてはクラブまでお問合せください。

- 会費・参加料** 月2000円~5000円(クラスによる)
- 会員数** 104人 **活動費(予算)** 3,500,000円

地域密着型子どもの為のスポーツクラブ
「楽しもう!挑戦しよう!感謝しよう!」





スポーツを楽しみたい子ども達、運動不足の方、
自分に合ったスポーツを探してみませんか！

- 住所** 向日市森本町小柳23-1 向日市民体育館内
- 電話** 075-932-5011 (公財)向日市スポーツ文化協会
- FAX** 075-934-1657 (公財)向日市スポーツ文化協会
- メール**
- URL** <http://www.waispo.com>
- 活動拠点** 向陽・第2・4・5向陽小学校 キョーイチアミューズメントパーク吉祥院

■活動種目

	月	火	水	木	金	土	日
1週		健康吹矢	バド卓球	サッカーポウリング		陸上インディ ダイエットポ	
2週		リラヨガ	バド卓球		ソフトVスリータッチ	サッカー日替わり陸上	
3週		健康吹矢	バド卓球	サッカーポウリング	ソフトV	陸上インディ ダイエットポ	
4週		リラヨガ	バド卓球		スリータッチ	サッカー日替わり陸上	

○リラヨガ：リラクサヨガ ○バド：バドミントン ○インディ：インディアカ ○ソフトV：ソフトバレーボール
○日替わり：日替わりスポーツ ○ダイエットポ：ダイエットボクシング
※開催曜日は変更される場合があります。詳細（日程・時間・場所等）についてはクラブまでお問合せください。

- 会費・参加料** 入会金 1,000円
会費 大人(高校生以上)7,000円 小人(中学生以下)5,000円
ファミリー 13,000円/年(何人でも一律) 団体(10名以上)
大人 5,500円・小人 3,500円/年
他、ポウリング 2,500円・ポウリング追加 1,500円
ピジター(1回500円)での参加も可

会員数 232人 **活動費(予算)** 1,400,000円



みんなで一緒にたのしみませんか？
いつでも、気軽に楽しめる
生涯スポーツ社会の実現を目指して

- 住所** 長岡京市今里北ノ町35番地 長岡第七小学校地域コミュニティセンター内
- 電話** 075-953-0414 090-3169-2876
- FAX**
- メール**
- URL** <http://www.geocities.jp/nagasiti7/>
- 活動拠点** 長岡第七小学校

■活動種目

	月	火	水	木	金	土	日
1週		バド	VB		バド	体験教室	バドFB 空手
2週			VB		バド	体験教室	Jr サッカー タグ
3週		卓球	VB			体験教室	Jr 野球
4週		バド				体験教室	ソフトB

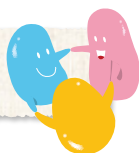
○バド：バドミントン ○VB：バレーボール ○FB：ファミリーバドミントン ○ソフトB：ソフトボール ○Jr 野球：少年野球 ○Jr サッカー：少年サッカー
○タグ：タグラグビー ○体験教室：一輪車、スポーツチャンバラ、キンボール、バスケクトボール、ファミリーバドミントン、中国カンフー、健康予防の各種目を実施
※各教室は月により開催週の変更あり。各種目対象年齢が異なります。
※開催曜日は変更される場合があります。詳細（日程・時間・場所等）についてはクラブまでお問合せください。

- 会費・参加料** 子ども 1,000円/年
グループ(クラブ関係) 5,000円/年
大人 2,000円/年
ファミリー 4,000円/年
親子リズム体操のみ 1,000円

会員数 80人 **活動費(予算)** 2,000,000円



「温もりのある地域を創ろう・育てよう」



住所 長岡京市友岡1丁目2-4 長岡第四小学校内 開放センター
電話 075-953-2260
FAX 075-953-2260
メール nagayon53@a-net.email.ne.jp
URL http://naga4playclub.jimdo.com/
活動拠点 長岡第四小学校

活動種目

	月	火	水	木	金	土	日
1週		バド				テニス Jr 陸上	バド
2週		バド					バド
3週						テニス Jr 陸上	
4週		バド					バド

□バド：バドミントン教室 □Jr 陸上：小学生陸上教室

※開催日は変更される場合があります。詳細（日程・時間・場所等）についてはクラブまでお問合せください。

会費・参加料 小学生 1,500円/年、中学生 2,000円/年、
 成人 2,500円/年、ファミリー 5,000円/年
 参加料（一括払い）
 小学生 1,500円/年、中学生 2,000円/年、
 成人 2,500円/年



スポーツを通じて「ひとづくり」「まちづくり」
 「健康づくり」スポーツで築こう健康地域！

住所 長岡京市東神足2丁目17-1 長岡第九小学校内 ふるさとセンター
電話 075-951-7799
FAX 075-951-7799
メール furusato-sc2007@ked.biglobe.ne.jp
URL http://www.furusatosc2007.shop/index.html
活動拠点 長岡第九小学校・市スポーツセンター

活動種目

	月	火	水	木	金	土	日
1週		硬式テニス ショーテ	少年少女V			陸上 ヒップホップ	
2週						陸上 ヒップホップ	リズム・スト
3週		硬式テニス ショーテ	少年少女V			陸上 ヒップホップ	
4週						陸上 ヒップホップ	リズム・スト

□硬式テニス：硬式テニス □ショーテ：ショートテニス □少年少女V：少年少女バレーボール

□ヒップホップ：ヒップホップダンス □陸上：ふるさぽ陸上 □リズム・スト：リズム&ストレッチ

※開催日は変更される場合があります。詳細（日程・時間・場所等）についてはクラブまでお問合せください。

会費・参加料 家族会員（複数） 5,000円/年
 個人会員（高校生以上） 3,000円/年
 子ども会員（中学生まで） 1,000円/年

会員数 54人 **活動費（予算）** 2,180,000円



皆が集い、楽しむこと!

家族のふれあいや地域住民の交流の場としても!



住所 長岡京市奥海印寺東条4-9
電話 075-953-9074
FAX 075-953-9074
メール youki@kiu.biglobe.ne.jp
URL
活動拠点 長岡第五小学校体育館、クラブハウス

活動種目

	月	火	水	木	金	土	日
1週	毎週木曜日：木すぼクラブ 月1回：サンスポクラブ 〈実施種目〉 ミニバレーボール・カローリング・スラックライン・ ウエルネスダーツ						
2週							
3週							
4週							

※開催日は変更される場合があります。詳細（日程・時間・場所等）についてはクラブまでお問合せください。

会費・参加料 家族会員(複数) 3,000円/年
 大人会員(1人) 2,000円/年(高校生以上)
 子ども会員(小学校・中学生) 500円/年
 賛助会員(個人及び団体) 2,000円/年

会員数 35人 **活動費(予算)** 400,000円



みんなで、楽しく文化スポーツ活動しよう!



住所 長岡京市粟生北開11-2
電話 075-952-3012
FAX 075-952-3012
メール wakab@sepia.ocn.ne.jp
URL <https://sites.google.com/site/goodluckrakushin/home>
活動拠点 長法寺小学校の体育館・運動場・教室

活動種目

	月	火	水	木	金	土	日
1週	〈スポーツデー〉 グランドゴルフ、ショートテニス、ファミリーバドミントン、 ペタピンゴ、輪投げ、カローリング、スカイクロス、 ポールウォーキング、子ども陸上教室						
2週							
3週							
4週							

※開催日は変更される場合があります。詳細（日程・時間・場所等）についてはクラブまでお問合せください。

会費・参加料 年会費:5,000円/団体(免除の団体あり)
 参加料:100~500円(種目ごとにかかる)





始まりは小さな点。そこから地域を包む集まりになりそしてより良い地域コミュニティの創造

住所 長岡京市井ノ内玉ノ上22 長岡第十小学校内
電話 090-3488-4579
FAX 075-963-5550
メール snow_i.leon.wanko@view.ocn.ne.jp
URL http://ten-no-wa.jimdo.com/
活動拠点 長岡第十小学校・校区内自治会館

活動種目

	月	火	水	木	金	土	日
1週							
2週	〈長十校区スポーツデー〉毎月第2・4日曜日 グラウンド：グラウンド・ゴルフ 体育館：ニュースポーツ体験等						
3週	種目は随時（ホームページで確認できます）						
4週							

※開催曜日は変更される場合があります。詳細（日程・時間・場所等）についてはクラブまでお問合せください。

会費・参加料 年会費：個人3000円
 家族5000円
 団体5000円
 自治会は人数換算
 当日会員：300円等

会員数 27人 **活動費(予算)** 1,455,000円



人と人のふれあい・絆つくりのツールのひとつとして、スポーツをしましょう！

住所 長岡京市粟生畑ヶ田24番地1-1-7
電話 075-955-8530
FAX 075-955-8530
メール y_na.sansun.hata@hb.tp1.jp
URL 準備中
活動拠点 長岡第三小学校

活動種目

	月	火	水	木	金	土	日
1週							
2週	①スポレクひろば 第1日曜 午前中 グラウンド・ゴルフ ②さんSUNウィーク 第3週 学校施設開放 全枠 各種スポーツ 体験教室（グラウンド・体育館）						
3週	各枠での種目は、随時（ポスター掲示運用 ホームページ準備中）						
4週							

※開催曜日は変更されることがあります。（日時・場所等）についてはクラブまでお問合せください。

会費・参加料 会費：団体登録のみ
 個人会員制は、未運用（金額など総合的に検討中）
 参加料：クラブフェスティバルのみ徴収
 その他（体験教室など）：PR期間とし、無料運用中
 （料金など総合的に検討中）

会員数 団体登録制 13団体+5自治区

活動費(予算) 2,268,385円



スポーツではじける笑顔 あしたの元気!

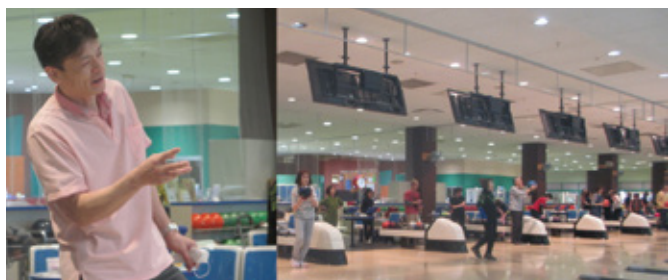
- 住所** 乙訓郡大山崎町字円明寺小字一丁田50 大山崎町体育館内
- 電話** 075-956-0567
- FAX** 075-956-0566
- メール**
- URL** Facebook「わくわくクラブおおやまざき」
- 活動拠点** 大山崎町体育館・大山崎小学校・第二大山崎小学校・大山崎中学校 他

■活動種目

	月	火	水	木	金	土	日
1週	わくわくサタデーナイト（毎月土曜日のうち月2回） 下記種目の教室日程は月ごとに変更となります。 ・ソフトバレーボール ・新体操 ・サッカー ・野球 ・剣道 ・ドッチボール ・バレーボール ・バスケットボール ・ソフトテニス ・卓球 ・フェンシング ・ソフトボール						
2週							
3週							
4週							

※開催日は変更される場合があります。詳細（日程・時間・場所等）についてはクラブまでお問合せください。

- 会費・参加料** A会員:5000円 B会員 :3000円
C会員:2500円 賛助会員:2000円
※別途保険料
※イベントごとに参加料徴収する場合あり
- 会員数** 80人 **活動費(予算)** 1,500,000円



楽しい!がどんどん楽しみになる!
「住んでよかったふるさと宇治」を合言葉に!



- 住所** 宇治市五ヶ庄新開13-7
- 電話** 080-2448-4345
- FAX** 0774-32-0401
- メール** higashiuji_sc@yahoo.co.jp
- URL** Facebook「東宇治スポーツクラブ」
- 活動拠点** 東宇治コミュニティセンター・ラピュタボウル

■活動種目

	月	火	水	木	金	土	日
1週			ボウリング	健康体操	ボクシング		
2週			ボウリング	健康体操 プロボウル	ボクシング		
3週			ボウリング	健康体操	ボクシング		
4週			ボウリング	健康体操 プロボウル	ボクシング		

□ボウリング：ふれあいボウル □プロボウル：高城プロボウリングレッスン
※開催日は変更される場合があります。詳細（日程・時間・場所等）についてはクラブまでお問合せください。

- 会費・参加料** 年会費 月額1,000円×(入会月から3月までの残月数)
参加料 ふれあいボウル 1回 900円
ボウリングプロレッスン 1回 1,800円
健康体操教室 1ヶ月 600円
ボクシングは年会費のみ
- 会員数** 70人 **活動費(予算)** 1,000,000円



生涯スポーツへの環境づくり。多種目・多世代・多志向に向けて継続的な活動ができます。



- 住所 宇治市広野町八軒屋谷1番地 体育館事務所
- 電話 0774-24-1313
- FAX 0774-21-0381
- メール jigyou@kyoto-park.or.jp
- URL www.kyoto-park.or.jp/yamashiro/
- 活動拠点 京都府立山城総合運動公園

活動種目

	月	火	水	木	金	土	日	
毎週	テニス シニアテ 健康体操	バド エアロビ ヨガ Jr テニス バスケ (月3回)	テニス 健康体操 VB 体心健康 Jr サッカー Jr バスケ Jr テニス		テニス ストレッチ Jr テニス サンガ キッズチア スローエアロ		親と子テニス	Jr 陸上

- シニアテ：シニアテニススクール □健康体操：さわやか健康体操 □バド：バドミントン □エアロビクス：エアロビ
- Jr テニス：ジュニアテニススクール □バスケ：ハンナリーズバスケット(月3回)
- VB：バレーボール □体心健康：体と心の健康体操 □Jr サッカー：ジュニアサッカー
- Jr バスケ：ジュニアバスケット □キッズチア：キッズチアダンススクール □スローエアロ：スローエアロビクス
- ストレッチ：ストレッチ&軽運動 □サンガ：京都サンガFC □親と子テニス：親と子のテニススクール
- Jr 陸上：陸上クラブ(ジュニア)

※開催曜日は変更される場合があります。詳細(日程・時間・場所等)についてはクラブまでお問合せください。

- 会費・参加料 1年間3期(春・秋・冬)4期(春・夏・秋・冬)に分けて、会費(参加料)を徴収<夏期は別途徴収>週1回ペースの事業
子ども 550円~1,400円/回
大人 550円~1,100円/回

会員数 855人 活動費(予算) 24,795,000円



健康な体作りのためにさわやかな汗をかき、仲間とともに豊かな人づくりに貢献できるクラブ

- 住所 城陽市寺田今堀62-30
- 電話 0774-55-3920
- FAX 0774-55-3920
- メール kawa-f230@ezweb.ne.jp
- URL
- 活動拠点 城陽市民体育館 寺田西小学校体育館/運動場 西城陽中学校体育館

活動種目

	月	火	水	木	金	土	日
1週		FB(夜)		LB(昼) SV(夜)	LB(昼)	あそびの城	FB(昼)
2週		FB(夜)		LB(昼) SV(夜)	LB(昼)	あそびの城 LB(昼)	FB(昼)
3週		FB(夜)		LB(昼) SV(夜)	LB(昼)	あそびの城 LB(昼)	FB(昼)
4週		FB(夜)		LB(昼) SV(夜)	LB(昼)	あそびの城 LB(昼)	FB(昼)

- FB：ファミリーバドミントン □LB：ラージボール卓球 □SV：ソフトバレーボール

□遊びの城は朝

※開催曜日は変更される場合があります。詳細(日程・時間・場所等)についてはクラブまでお問合せください。

- 会費・参加料 ・個人会員
大人 入会金1,000円、年会費3,000円(保険料1,000円を含む)
中高生 入会費無料、年会費1,500円(保険料500円を含む)
小学生 無料
※家族会員は、入会金が1家族1,000円
- ・参加料
ファミリーバドミントン、ラージボール卓球のみ 1回50円

会員数 172人 活動費(予算) 1,706,200円



いつでも・どこでも・いつまでもスポーツを通じて
地域と大学がつながり学びの輪を広げます。

- 住所 京田辺市田辺丸山19番地 田辺中央体育館内
- 電話 0774-63-2855
- FAX 0774-63-2855
- メール kdsc@kyotanabe.ed.jp
- URL <http://www.kyotanabe.ed.jp/nc21/shakai-t/htdocs/KDSC>
- 活動拠点 同志社大学

■活動種目

	月	火	水	木	金	土	日
1週	ラグビー・ハンドボール・サッカー・フラッグフットボール バスケットボール・チャアリーディング ノルディックウォーキング・ゴルフ・フリークライミング アーチェリー・陸上・ボクシング レスリング・同志社大学対外試合チャアリーディング応援体験 スポーツが好きになる教室（障がい者）						
2週							
3週							
4週							

■月ごとに開催曜日、開催数変動します。
※開催曜日は変更される場合があります。詳細（日程・時間・場所等）についてはクラブまでお問合せください。

- 会費・参加料 市内在住・在勤・在学 1,500円
市外在住 2,000円
※年齢等関係なし
※サークル会費・教室参加料別添必要

会員数 265人 活動費(予算) 4,964,000円



Idea (アイデア) Dream (夢) Enjoy (楽しみ)
～地域の仲間が集えるスポーツクラブ～

- 住所 京都府綴喜郡井手町井手二本松3-1 井手町教育委員会社会教育課内
- 電話 0774-82-5700
- FAX 0774-82-5701
- メール hi.tanaka@town.ide.lg.jp
- URL
- 活動拠点 井手小学校・多賀小学校・山城勤労者福祉会館 他

■活動種目

	月	火	水	木	金	土	日
1週	活動日時…おもに土曜日午前中（9：30～11：30） 活動内容…3か月を1ステージとして、ステージ毎にプログラムを計画している。 ○プログラム例 野球、サッカー、フットサル、バドミントン、バスケットボール ハンドボール、ソフトバレーボール、スポーツ吹き矢、ゲートボール スラックライン、インドアホッケー、ニュースポーツ 各種レクリエーション、バドントワーリング、チャダンス アーチェリー、ネイチャーゲーム、陸上、ヨガ、スキー、カヌー ポッチャ、卓球バレー、フラッグフットボールなど						
2週							
3週							
4週							

※開催曜日は変更される場合があります。詳細（日程・時間・場所等）についてはクラブまでお問合せください。

- 会費・参加料 個人会費 2,000円
ファミリー会費 10,000円
※保険料別途

会員数 80人 活動費(予算) 1,584,000円





♪だれでも・いつでも・どこでも、スポーツを♪

- 住所 相楽郡和束町中平田23-1 相楽東部広域連合教育委員会内
- 電話 0774-78-4335
- FAX 0774-78-4338
- メール
- URL
- 活動拠点 和束運動公園

■活動種目

	月	火	水	木	金	土	日
1週							
2週	テニス（前期）：5月～7月 水曜日 テニス（後期）：9月～11月 水曜日						
3週	フットサル：10月～11月 木曜日						
4週							

※開催曜日は変更される場合があります。詳細（日程・時間・場所等）についてはクラブまでお問合せください。

- 会費・参加料 登録費 高校生以上 2,500円(変更有)
小・中学生 1,000円(変更有)
- 参加費 前期テニス 8回 1,000円
後期テニス 8回 1,000円
フットサル 7回 500円
- 会員数 34人 活動費(予算) 97,300円



村の活性化の原動力となり、クラブを通じて
身体を動かす喜び、仲間作り～繋がりを深める。

- 住所 相楽郡南山城村高尾
- 電話 090-3050-2547
- FAX 0743-94-0906
- メール info@myvillage-sc.com
- URL http://myvillage-sc.com/
- 活動拠点

■活動種目

	月	火	水	木	金	土	日
1週							
2週	陸上教室：日曜（午前）月2回 健康教室：月2回						
3週	インドアホッケー：不定期 ヨガ教室：月1回						
4週							

※開催曜日は変更される場合があります。詳細（日程・時間・場所等）についてはクラブまでお問合せください。

- 会員数 8人



府立学校拠点クラブ

与謝野町 ジラソーレ与謝

住所 京都府与謝郡与謝野町三河内810 加悦谷高校内
電話 0772-42-2171
活動種目 陸上競技、ウエイトリフティング、バスケットボール

久御山町 久御山K・Bスポーツクラブ

住所 京都府久世郡久御山町林 久御山高校内
電話 0774-43-9611
活動種目 剣道、バスケットボール、なぎなた

京都市 鳥羽クラブ

住所 京都市南区西九条大國町1 鳥羽高校内
電話 075-672-6788
活動種目 水泳、相撲、ウエイトリフティング、バスケットボール、陸上競技、ソフトテニス、吹奏楽

長岡京市 おとくにクラブ

住所 長岡京市友岡1丁目1-1 乙訓高校内
電話 075-951-1008
活動種目 バドミントン、フェンシング、柔道、各種スポーツ教室

舞鶴市 TOMAISスポーツクラブ

住所 舞鶴市字泉源寺766 東舞鶴高校内
電話 0773-62-5510
活動種目 剣道、ボート

綾部市 あすれっつあやべ

住所 京都府綾部市岡町長田18 綾部高校内
電話 0773-42-0451
活動種目 陸上競技、水泳、カヌー、ソフトボール

亀岡市 南丹アスリートクラブ

住所 京都府亀岡市馬路町中島1 南丹高校内
電話 0771-24-1821
活動種目 バレーボール、バスケットボール、ソフトボール、サッカー

八幡市 京都八幡ジュニアクラブ

住所 京都府八幡市男山吉井7番地 京都八幡高校内
電話
活動種目 レスリング・バレーボール
 (※開放型クラブとして休止中)

木津川市 南陽クラブ

住所 木津川市兜台6丁目2 南陽高校内
電話 0774-72-8730
活動種目 男子ソフトボール、なぎなた

宮津市 天橋リングス

住所 宮津市字滝馬23 宮津高校内
電話 0772-22-2116
活動種目 陸上競技

府立学校拠点クラブ（開放型地域スポーツクラブ） ジラソーレ与謝（与謝野町）

ジラソーレ与謝は、2007年度から京都府立加悦谷高校を拠点として活動するスポーツクラブです。ジラソーレは、イタリア語で「ひまわり」を意味します。与謝野町に毎年夏に咲く15万本の

“ひまわり”のように太陽に向かって、明るく・芯の強い子どもたちを育てます。未来のトップアスリートを目指す小・中・高・大学生・一般の人を応援します。

活動種目 陸上競技・ウエイトリフティング・バスケットボール
活動期間 定期教室4月～3月まで週2回程度、講習会は講義と実技(年2回)



ジラソーレ与謝から日本へ！世界へ！

■ブロック協働助成事業

平成30年12月16日(日)

北部ブロック交流会 情報交換会

SPACE HAMAKAZE 宮津

ブロック交流会を開催して4年目となり、とても活発に情報交換ができるようになってきましたが、毎回同じメンバーが会議や交流会に参加しているのが現状です。いろいろな人が参加することで様々な意見やアイデアが生まれ、更にスタッフ間の交流が盛んになりブロック会議や協働事業も活気づいていき

ます。そこで今回は情報交換を主にした形で今まで参加のなかったメンバーが参加しやすいよう身近なテーマで交流会を企画しました。また食を通じて地域と繋がりコミュニティを形成している方を講師としてお呼びし、スポーツとは違った視点で地域と繋がる方法を学ぶ機会になりました。



■過去の事業(北部)

- 平成27年9月13日(日) 丹鉄で行く秋の久美浜「カヌー体験&歴史探訪散策」 @久美浜
- 平成28年11月27日(日) 親睦グラウンド・ゴルフ交流大会 @野田川フォレストパーク
- 平成30年3月4日(日) インターバル速歩研修会*maizuruぶらぶら散歩 @舞鶴文化公園体育館他

中部ブロック交流会

クラブ運営に役立つコミュニケーション講座

平成30年10月13日(土)
京都トレーニングセンター

日本の伝統文化「蹴鞠(けまり)」研修

平成31年2月17日(日)
京都トレーニングセンター

中部ブロックでは、ブロック内のクラブがスムーズな自主運営を行うための研修会を企画しています。総合型地域スポーツクラブの分野だけに留まらず、違った視点からアプローチしていくことをテーマとして検討し、座学と実技で年2回の研修会を実施しています。座学の研修会はクラブ運営のあらゆる場面で

必要となるコミュニケーションについて学びました。また、実技の研修会では日本の伝統文化でありサッカーの起源とされる「蹴鞠」を取り上げ、スポーツと文化と地域とを交えた内容で広い意味でのスポーツを感じることができました。



■過去の事業(中部)

- 平成27年11月8日(日) スポーツ交流会*ファミリーバドミントン・卓球 @南つつじヶ丘小学校
- 12月13日(日) 美山ミステリーツアー @美山周辺地域
- 平成28年12月3日(土) まちづくりから見る、クラブを支える人材発掘・育成の考え方研修 @京都トレセン
- 平成29年3月5日(日) スクエアダンス実技指導研修会 @京丹波町中央公民館
- 10月14日(土) 経営運営から学ぶクラブ運営、人材発掘の考え方研修 @京都トレセン
- 平成30年2月18日(日) 運動遊びウォーミングアップ体験研修 @京都トレセン

乙訓・京都市ブロック交流会

ニュースポーツ交流会・情報交換会

乙訓高校体育館他

ブロック内の数多くのクラブが参加できることを一番に考え、総合型クラブフェスタ2019(長岡京市総合型クラブ協議会・おとくにクラブ主催)と同日同会場で実施しました。1部は体育館でトリコロボックスとボッチャの対抗戦とセーフティウォークやワン

バウンドふらバールなどの体験型、子どもが体験できるトランポリンを行いました。2部は研修会場に移り講師を呼ばない研修会として各クラブの現状や課題などを聞きクラブ同士で話し合える場としました。



■過去の事業(乙訓・京都市)

- 平成28年2月7日(日) カローリング交流会*研修型懇親会 @乙訓高校体育館他
- 平成29年12月23日(金祝) しめ縄作り体験*インラインスケート体験 @大山崎町体育館
- 平成30年2月12日(月祝) 京都府クラブ交流会兼ブロック交流会 @紫明会館

山城ブロック交流会

ボッチャDE祭り

平成30年12月1日(土)

宇治支援学校

「災」復興支援～そのとき、あなたならどうする～

平成31年3月9日(土)

山城総合運動公園遊びの森

昨年に引き続き山城地域にある4つの特別支援学校と連携しボッチャにチャレンジしました。各クラブからの参加メンバーと合わせて12チームの出場となり盛大に行われました。また3月には日本各地で起こる災害で亡くなられた方や被災された方への追悼と3つのコンセプトを掲げプログラムを考えました。

総合型クラブだからできること、前向きな発信にすることを念頭に①災害に役立つ豆知識②救命・AED講習③限られた場所での運動④追悼・セレモニー⑤企業とコラボの5つのメニューとボッチャ体験コーナーを設け、一般参加者と共に学びました。



■過去の事業(山城)

- 平成28年1月16日(土) スラックライン体験研修 @山城勤労者福祉会館 / 2月6日(土) インドアホッケー練習会 @山城勤労者福祉会館
- 平成29年3月11日(土) つなげようSkyランタンの輪プロジェクト3.11 @山城総合運動公園
- 平成30年1月27日(土) 3.11ワークショップ @山城総合運動公園 / 2月10日(土) ボッチャDE祭り @宇治支援学校
- 3月11日(日) シャボン玉に祈りを込めて3.11 @山城総合運動公園遊びの森

京都府総合型地域スポーツクラブ連絡協議会事業

第6回京都ご当地グルメリレーマラソン

平成30年10月28日(日)開催

京都府民総合体育大会オープニングフェスティバルにおいて府民参加型イベントとして実施しており、クラブの会員やスタッフ等が参加することにより、府内の総合型地域スポーツクラブの認知度を高めるとともに、クラブ間の交流を深めていま

す。また、総合型クラブ特設ブースを出し運営スタッフとして参加することにより、イベント開催のノウハウを習得しクラブの一層の充実・発展に繋げることを目的として開催しています。

実績 ●リレーマラソン参加者：2,100名 ●ファミリーラン参加者：5チーム19名



スタート!!



お陰さまで6回目を迎えました



特別企画!ファミリーラン



王将などグルメ盛り沢山



総合型クラブブースも大盛況



運営スタッフも大活躍でした

第14回クラブ交流会

平成30年11月18日(日)開催

京都府内の総合型地域スポーツクラブの運営スタッフ・会員が直接会し情報交換・交流を深め、クラブ間の連携を深めることにより、クラブをより一層充実・発展させることを目的として実

施しています。今年度は、きょうと地域創生府民会議協賛事業の交付を受け実施し、たくさんのスポーツ交流ができ有意義な交流会となりました。

実績 ●参加者：12クラブ53名 ●情報交換会参加者：30名



ファミリーバドミントン



ボッチャ



グラウンド・ゴルフ



ネイチャーゲーム



弓道



表彰式*景品は持ち寄りで

総合型クラブ活動写真コンテスト



京都府内の総合型クラブを対象に活動写真コンテストを実施しています。グランプリ作品は、本誌、総合型クラブ広報誌「京のクラブネット」の表紙を飾ります！エントリー写真は日々のクラブ活動を表す素敵な写真ばかりです。是非、来年の表紙を狙ってみたいはいかがでしょうか♪

テーマ：京都府内総合型地域スポーツクラブの活動風景

皆様から一言コメントをいただきました！

僕たちのクラブ

準グランプリ



1 「みんなでつなぐバレーボール」
NPO法人京都日野匠スポーツクラブ

2 「笑顔のスポチャン」
NPO法人紫明倶楽部



笑顔一番

グランプリ



3 「闘魂!!」
京たなべ・同志社スポーツクラブ

頭でするのがすごい



4 「大運動会」
総合型長七みんなのスポーツクラブ

楽しそう～芝!



最強に楽しそう



場所がおもしろい!

初心者でもできそう



5 「ビーチボールバレー」
ふるさとスポーツクラブ

6 「北海道ツアー」
京丹波町スポーツクラブ



元気が伝わってきます

8 「健康バンザイ」
南山城村お茶っぴクラブ

コンテスト日程・会場

平成30年

- 10月28日(日) 第6回京都ご当地グルメリレーマラソン 総合型クラブブース
- 11月18日(日) 第14回京都府総合型地域スポーツクラブ交流会
- 12月16日(日) 府連協北部ブロック交流会

平成31年

- 2月3日(日) 府連協乙訓・京都市ブロック交流会
- 2月17日(日) 府連協中部ブロック交流会
- 3月9日(土) 府連協山城ブロック交流会



■ 京都府広域スポーツセンターについて

京都府広域スポーツセンターとは、総合型地域スポーツクラブをはじめ、地域スポーツに関わる地域住民のみなさんの熱い想いをサポートする機関です。

京都府内のスポーツに関するあらゆる団体と連携・協働しネットワークを構築していくことでスポーツネットワークの情報拠点となることを目指しています。より良いスポーツライフを築くためのお手伝いをします!!



■ 事業紹介

クラブ人材育成研修会事業

(H28年度～30年度まで実施)

クラブ人材育成研修会事業として「クラブ内研修会」「クラブマネジャー研修会」を実施しています。

この事業は受動的な研修会ではなく、受講者となるクラブが内容を検討し研修会を開催することでそのクラブのニーズに合った研修会を開催できるようにしたものです。また、クラブ内で研修会の企画をすることでクラブの課題をクラブ内で話し合う機会にもなり、各クラブの質的向上に繋がっています。



網野スポーツクラブでは「食事による身体づくり」と「身体の土台づくり」の2つをテーマに指導者や保護者向けの研修会を実施しました。



倶楽部・てんと長五校区総合型地域スポーツクラブでは「コミュニケーションのコツ」と「ヒューマンエラー防止」について共同で実施しました。

●独立行政法人日本スポーツ振興センターの助成を受け京都府総合型地域スポーツクラブ広報誌発行事業を実施しています。



問合せ先・送付先

京都府広域スポーツセンター

〒601-8047 京都市南区東九条下殿田町70

☎075-692-3423 ☎075-692-3457

✉club-info@kyoto-sa.com

京都府広域スポーツセンター広報担当 行

差出人: _____

電話: _____

日付: _____






アンケートにご協力ください

本誌「京のクラブネット」で取り上げてほしい記事、企画、内容についてご記入ください。

今年度の本誌の内容について感想をお聞かせください。

キャラクター名前募集



	紹介	名前
	京都北部のカラー「青」をまとい北部ブロックを担当する。 しっかり者だからだが一番大きくお兄さんの存在。	
	京都中部のカラー「黄」をまとい中部ブロックを担当する。 やんちゃでお喋りで憎めない存在。	
	京都南部のカラー「赤」をまとい乙訓・京都市ブロックと 山城ブロックを担当する。優しい性格で縁の下の力持ち。	

プロフィール 自由な形に変身できる陽気で元気な3人組。躍動感のある動きが特徴です。

京都府総合型
地域スポーツクラブ

クラブ まっぷ

Club
Map

京丹後市

- ① 久美浜スポーツクラブ
- ② NPO法人網野スポーツクラブ
- ③ 三遊スポーツクラブ



宮津市

- ⑥ NPO法人 Sports Club RAINBOW



与謝野町

- ④ かやスポーツクラブ
- ⑤ 野田川スポーツクラブ

舞鶴市

- ⑨ 舞鶴ちゃったスポーツクラブ

福知山市

- ⑦ 福知山スポーツクラブ
- ⑧ 鬼楽スポーツクラブ

京丹波町

- ⑩ 桧山わいわいクラブ
- ⑪ 質美スポーツクラブかがやき
- ⑫ ミノ宮さんさんクラブ
- ⑬ 梅田げんき村
- ⑭ 和知スポーツクラブ
- ⑮ 丹波スポーツクラブ
- ⑯ 京丹波町スポーツクラブ

亀岡市

- ⑳ 南つつじヶ丘スポーツクラブ
- ㉑ 千歳七福神スポーツクラブ
- ㉒ ひえよクラブ
- ㉓ ASAHIスポーツクラブ



長岡京市

- ㉔ 総合型長七みんなのスポーツクラブ
- ㉕ フォー遊クラブ
- ㉖ ふるさとスポーツクラブ
- ㉗ 長五校区総合型地域スポーツクラブ
- ㉘ グッド楽クラブ
- ㉙ 倶楽部・てん
- ㉚ 長八校区総合型地域スポーツクラブ
- ㉛ さんSUNスポレククラブ



大山崎町

- ㉜ わくわくクラブおおやまざき

京田辺市

- ㉝ 京たなべ・同志社スポーツクラブ



井手町

- ㉞ IDEゆうゆうスポーツクラブ

南丹市

- ㉟ ひよし総合型地域スポーツクラブ
- ㊱ 富本クラブ
- ㊲ みやまスポーツクラブ
- ㊳ そのべ総合型地域スポーツクラブ

京都市

- ㊴ 京北スポーツクラブ
- ㊵ 京都教育大学地域スポーツクラブ
- ㊶ K-style
- ㊷ NPO法人みのりのもり劇場
- ㊸ NPO法人紫明倶楽部
- ㊹ 京都外大クラブ
- ㊺ NPO法人京都日野匠スポーツクラブ



向日市

- ㊻ 向日市ワイワイスポーツクラブ

宇治市

- ㊼ NPO法人東宇治スポーツクラブ
- ㊽ 太陽が丘スポーツクラブ
- ㊾ 京都文教大学地域スポーツクラブ



城陽市

- ㊿ 寺田西総合型地域スポーツクラブ

和束町

- ㊽ 和束スポーツクラブ

南山城村

- ㊿ 南山城村お茶っぴクラブ

府立学校拠点クラブ

- | | |
|-----------------------------------|---------------------------------|
| A 加悦谷高校 (与謝野町)
ジャンルレ与謝野スポーツクラブ | F 鳥羽高校 (京都市)
鳥羽クラブ |
| B 宮津高校 (宮津市)
天樺リンクス | G 乙訓高校 (長岡京市)
おとくにクラブ |
| C 東舞鶴高校 (舞鶴市)
TOMAIスポーツクラブ | H 京都八幡高校 (八幡市)
京都八幡ジュニアクラブ |
| D 綾部高校 (綾部市)
あすれっつあやべ | I 久御山高校 (久御山町)
久御山K・Bスポーツクラブ |
| E 南丹高校 (亀岡市)
南丹アスリートクラブ | J 南陽高校 (木津川市)
南陽クラブ |

京都府広域スポーツセンター Kyoto regional sports center

〒601-8047 京都市南区東九条下殿田町70 京都テルサ東館3階 公益財団法人京都府体育協会内

☎075-692-3423 ☎075-692-3457

✉club-info@kyoto-sa.com (代表) ホームページURL <http://sports-net.kyoto-sa.com/>

京都府広域スポーツセンターはクラブづくりを応援します。